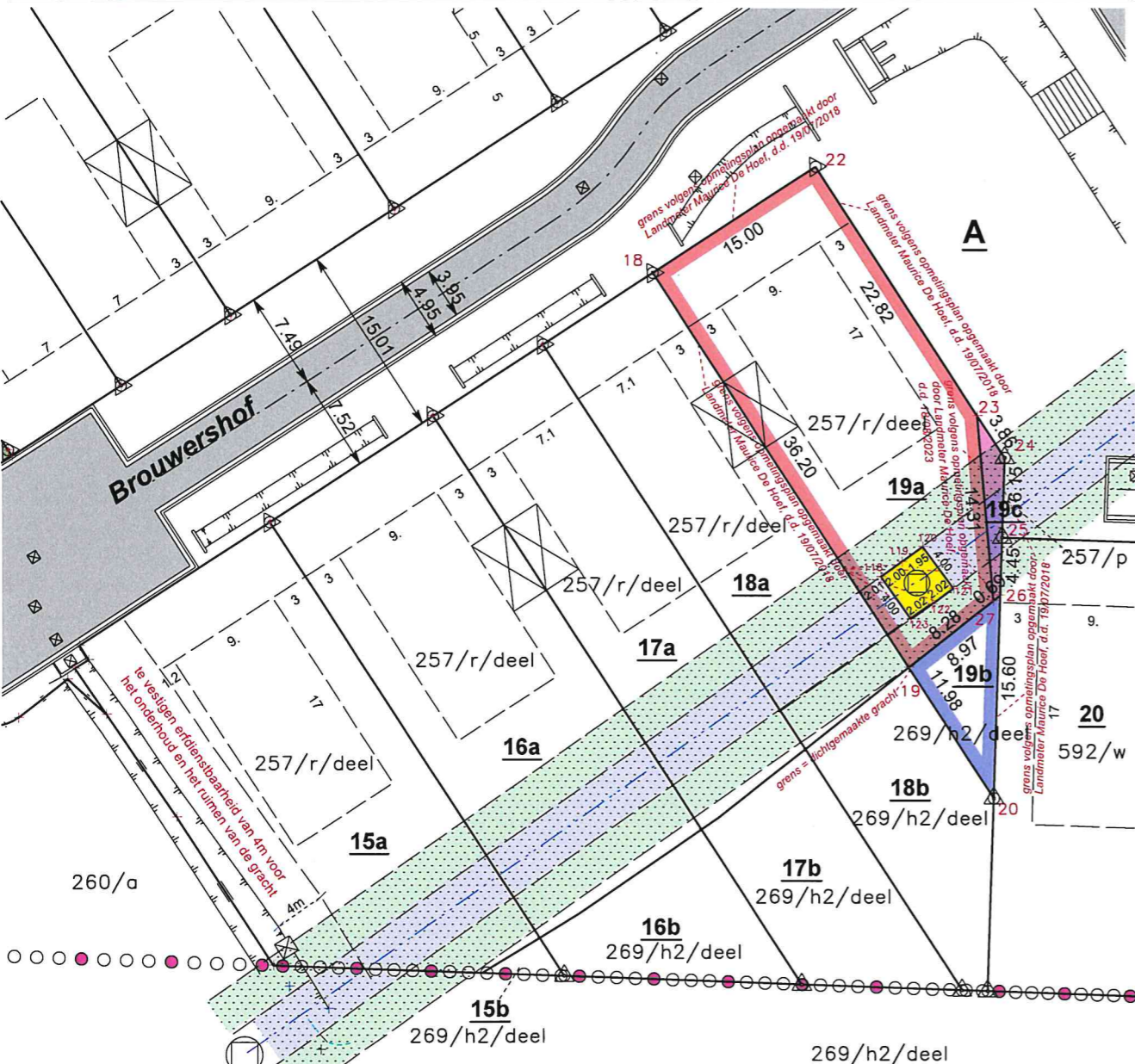


# PUTTE (BEERZEL) / 2e Afdeling / Sectie B

LOT	AARD	LIGGING	KADASTER	OPPERVLAKTE
19	19a	Brouwershof 17	Sectie B, nr. 257/r/deel	4a 76ca
	19b	Brouwershof 17	Sectie B, nr. 269/h2/deel	53ca 5a 45ca
	19c	Brouwershof 17	Sectie B, nrs. 257/p	16ca

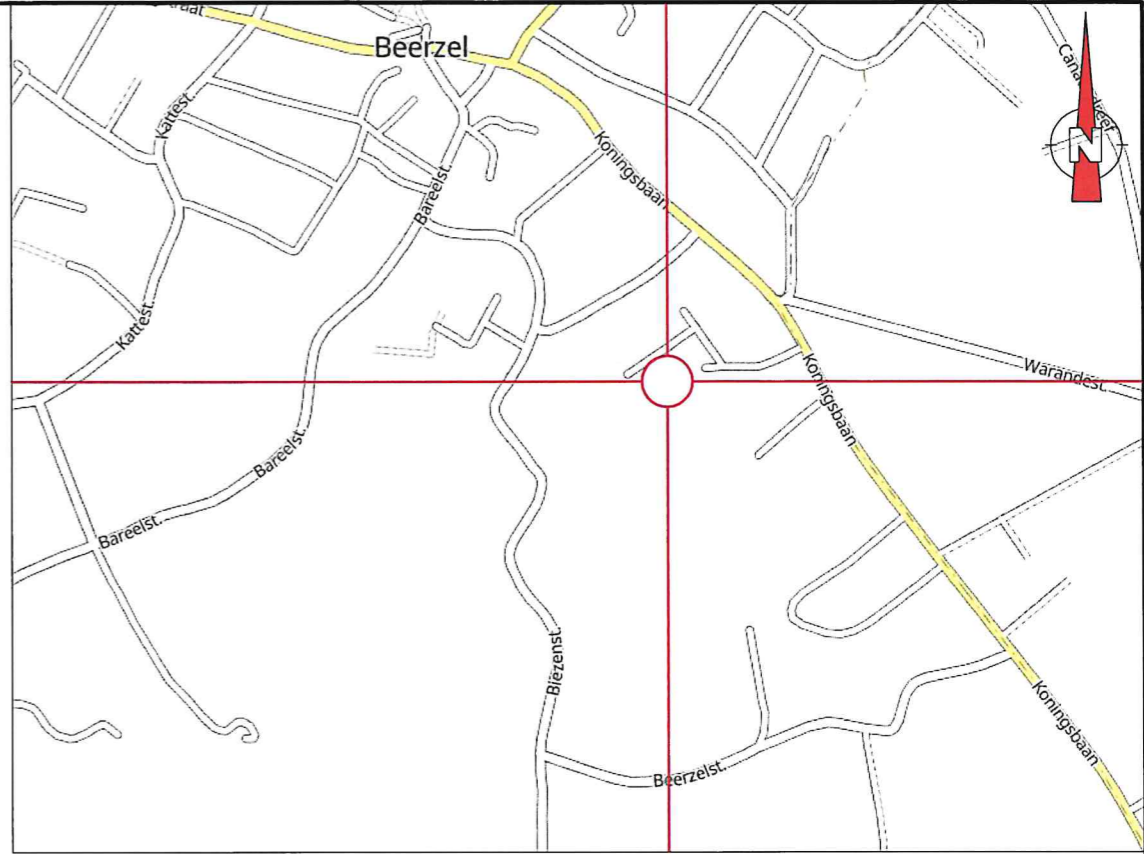
Lot 19 wordt gevormd door Lot 19a + Lot 19b + Lot 19c



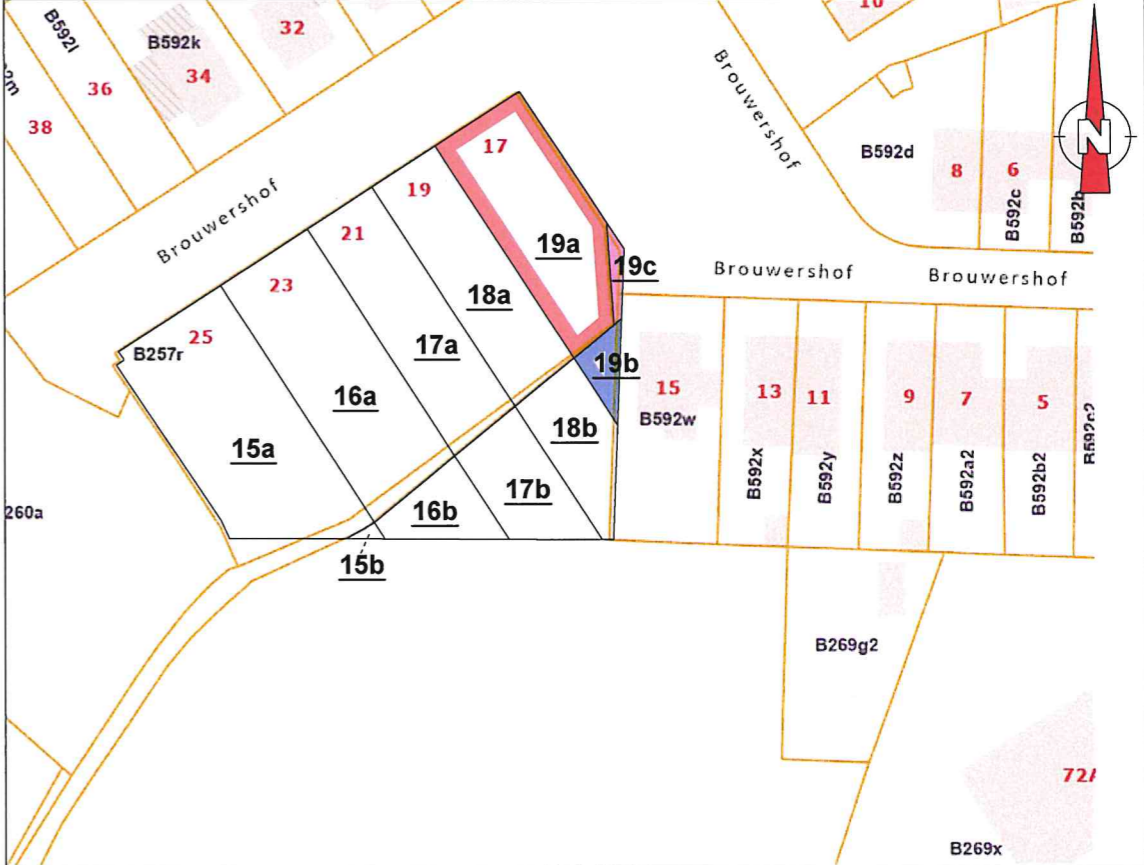
**Coördinatenlijst**  
(Lambert 72)

Nr	X	Y	Commentaar
18	171473.03	193632.61	geplaatste scheidingsspaal
19	171492.72	193602.44	niet-gematerialiseerd punt
20	171499.24	193792.39	geplaatste scheidingsspaal
22	171485.61	193840.97	geplaatste scheidingsspaal
23	171498.03	193821.82	niet-gematerialiseerd punt
24	171500.13	193818.59	geplaatste scheidingsspaal
25	171499.92	193812.44	geplaatste scheidingsspaal
26	171499.77	193807.99	niet-gematerialiseerd punt
27	171499.23	193807.56	niet-gematerialiseerd punt
118	171490.56	193809.44	hoek grond inspectieput Aquafin
119	171492.20	193810.57	hoek grond inspectieput Aquafin
120	171493.79	193811.75	hoek grond inspectieput Aquafin
121	171496.17	193808.53	hoek grond inspectieput Aquafin
122	171494.52	193807.31	hoek grond inspectieput Aquafin
123	171492.88	193806.16	hoek grond inspectieput Aquafin

- Legende:**
- geplaatste scheidingsspaal
  - toezichtspuit riolering
  - rijbaan (asfalt)
  - ondergrondse inneming door Aquafin voor collector
  - erfdiensbaarheid t.v.v. Aquafin
  - eigendom Aquafin
  - grens gewestplan



STRATENPLAN



SITUATIEPLAN

Verkeuvingsvergunning goedgekeurd voor de loten 3 tem 27 (fase 2) en een projectzone voor sociale last (PZ1) door het college van Burgemeester en Schepenen van de gemeente Putte op 05/05/2014.

**Agrarisch gebied**

**OPMETINGSPLAN**  
Schaal: 1/500

dossier: M2009/Verschuieren/  
opm fase2/lot11

opgemaakt door:  
Maurice De Hoef  
Beëdigd Landmeter - expert,  
LAN 04 0498

handtekening:

datum:  
16 06 2025

**LANDMETERSBUREAU DE HOEF**

Maurice De Hoef gsm : 0498 20 07 70 maurice@landmetersbureaudehoef.be	't Seyenhof Hallaarstraat 33 2222 Itegem tel. : 015 24 02 26	Dieter De Hoef gsm : 0496 26 53 93 dieter@landmetersbureaudehoef.be
---	---	---